



РЕЙНДЖМАСТЕР
СИСТЕМС
РУС

Установка и настройка считывателя чип карт

Дата обновления: 05.03.2021
Имя файла: HOWTO_USB_RUS.pdf

СОДЕРЖАНИЕ

<u>Введение</u>	3
<u>Подключение USB-кабеля</u>	3
<u>Скачать драйвер</u>	3
<u>Конфигурация для Windows XP</u>	4
<u>Запуск Панели управления</u>	4
<u>Запуск Диспетчера устройств</u>	5
<u>Выбор интерфейсов</u>	6
<u>Перенастройка порта COM</u>	7
<u>Предупреждение</u>	8
<u>Перезагрузка системы</u>	8
<u>Конфигурация для Windows 7</u>	9
<u>Запуск Панели управления</u>	9
<u>Запуск Диспетчера устройств</u>	10
<u>Выбор интерфейсов</u>	10
<u>Перенастройка порта COM</u>	11
<u>Предупреждение</u>	12
<u>Перезагрузка системы</u>	12

Установка и настройка считывателя чип-карт Rangemaster X3

При подключении нового считывателя чип-карт система Windows будет автоматически настраивать СОМ-Порт к доступному порту (например: СОМ 5). Поэтому, для использования считывателя, необходимо настроить его на порт СОМ9.

Ниже вы найдете подробное описание того, как это сделать.

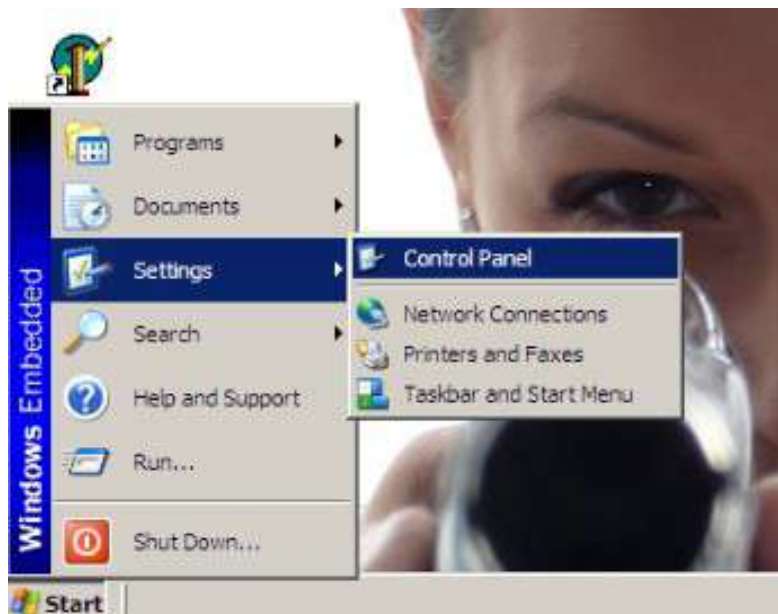
Прежде всего, убедитесь, что соответствующие драйверы для чипа FT232RL уже установлены.



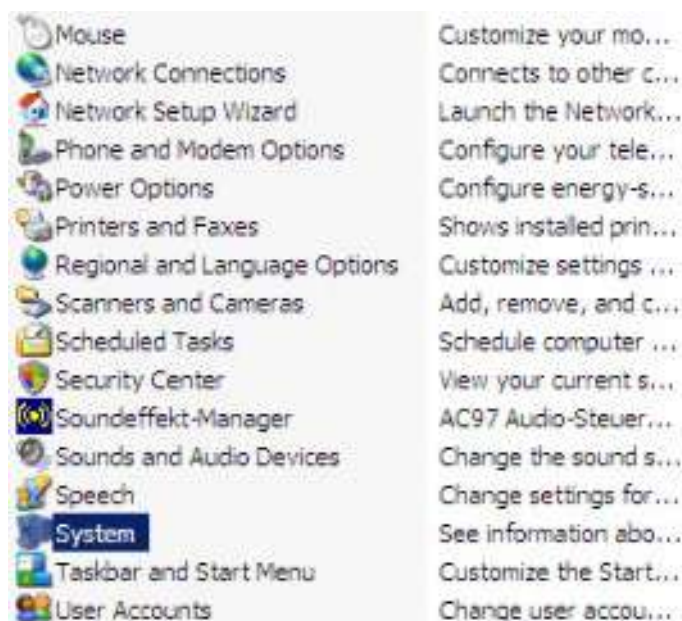
Далее, убедитесь, что USB-кабель полностью вставлен в порты, как со стороны считывателя, так и со стороны компьютера

WINDOWS XP:

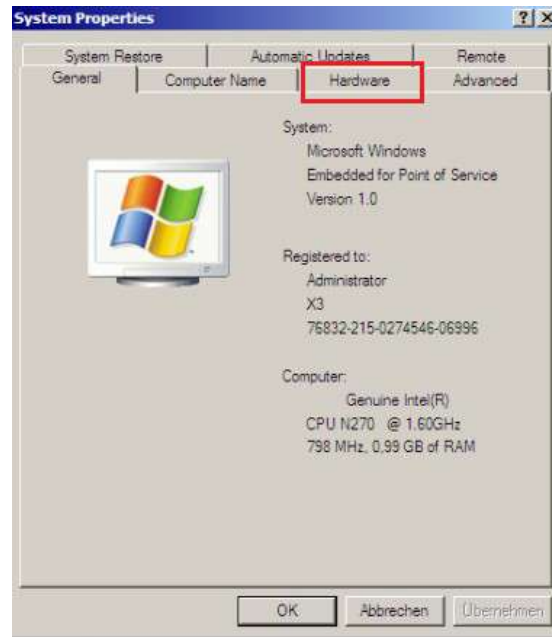
Далее пройдите в меню <Start/Пуск>, выберите <Настройки/Settings>, далее <Control Panel/Панель управления>.



Далее выберите «Система/System» и дважды нажмите на ярлык.



Среди предложенных вкладок выберите вкладку <Hardware>.



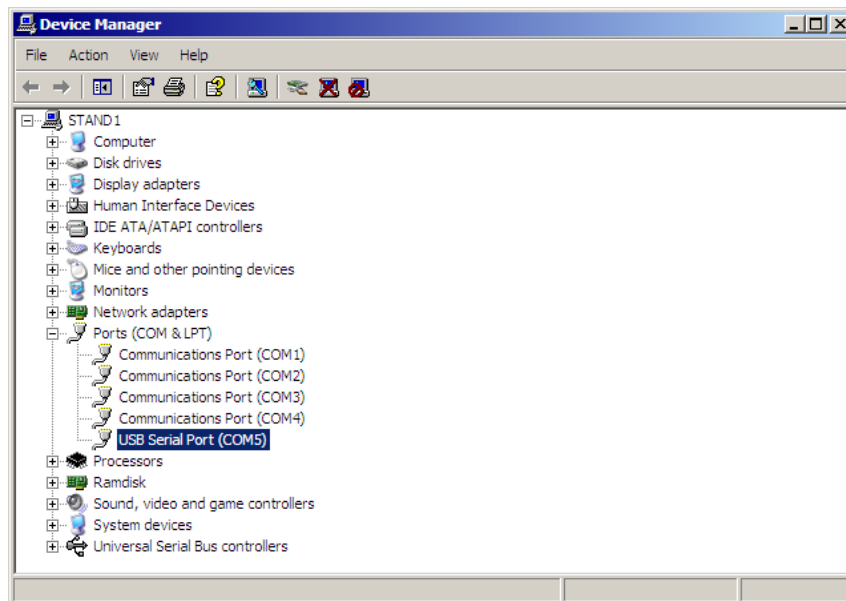
Далее во вкладке выберите <Диспетчер устройств / Device Manager>.



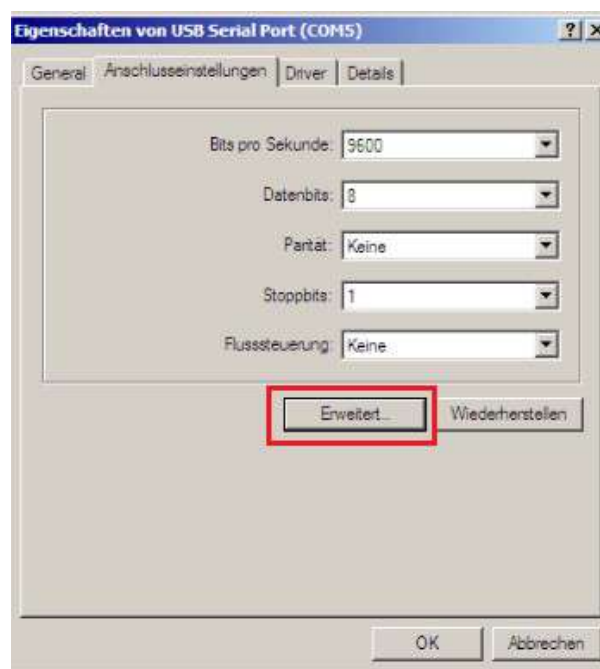
В новом окне кликните на <Ports (Com & LPT)>

Найдите ярлык и в два клика выберите из выданных вариантов <USB Serial Port (COM ???*)>

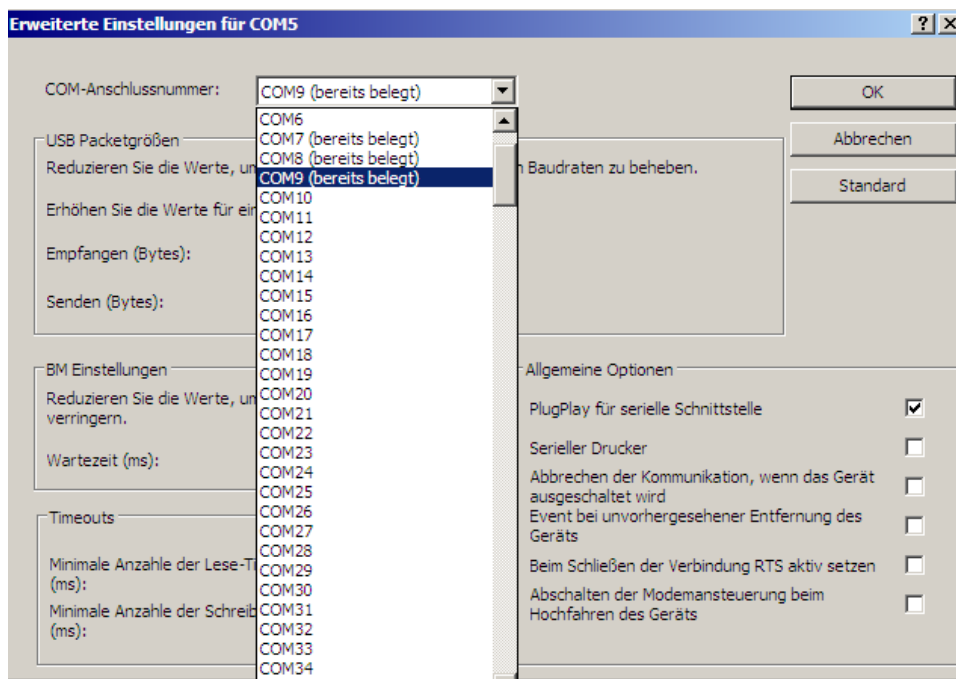
???*- нумерация может быть всегда разной. Например COM2 или COM10



Выберите вкладку <Port Settings> и кликните <Advanced>.

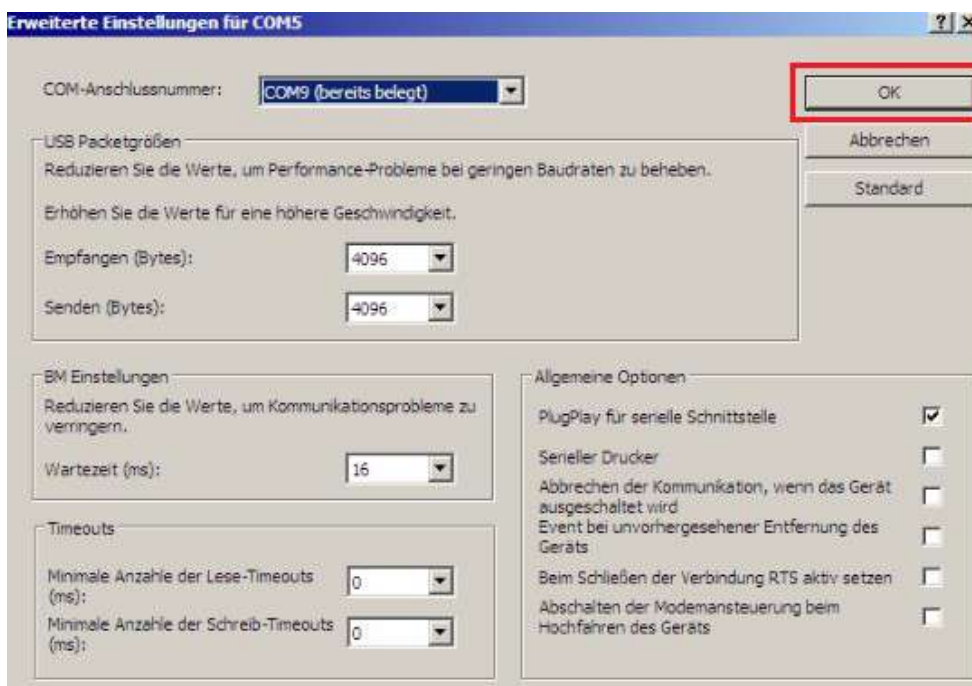


В окне <Advanced settings for COM ??> напротив <COM port number> выберите <COM9 (already used) *>.

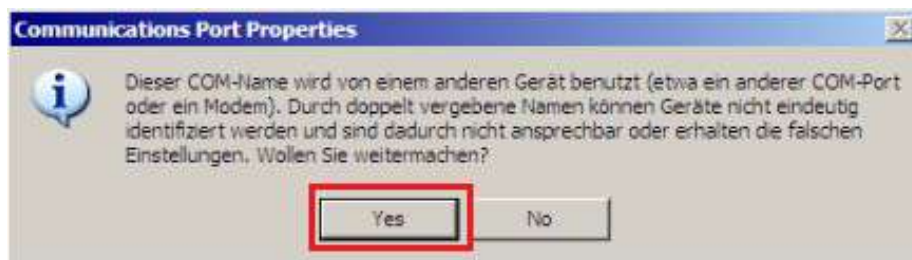


* Надписи в скобках (already used) может отсутствовать.

После выбора COM9, кликните <OK>.



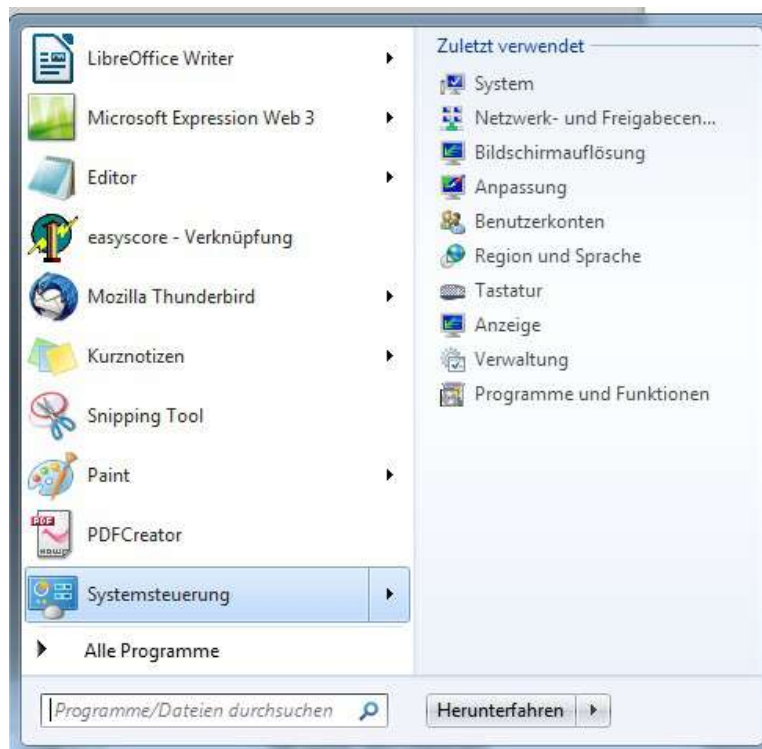
Возможно, после установки вы увидите окно, в котором говорится, что порт COM9 уже используется. Проигнорируйте данное сообщение и нажмите <Yes> или <Okay>.



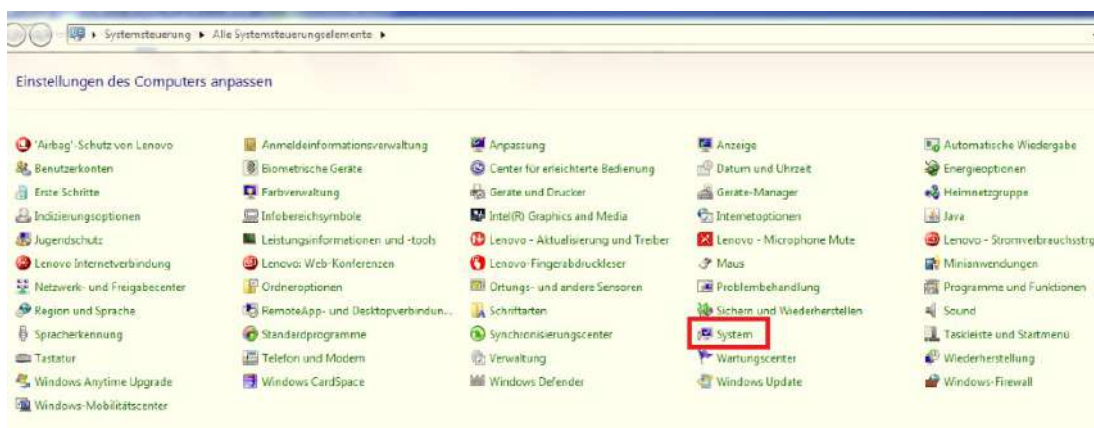
Закройте окна и перезагрузите компьютер.

WINDOWS 7:

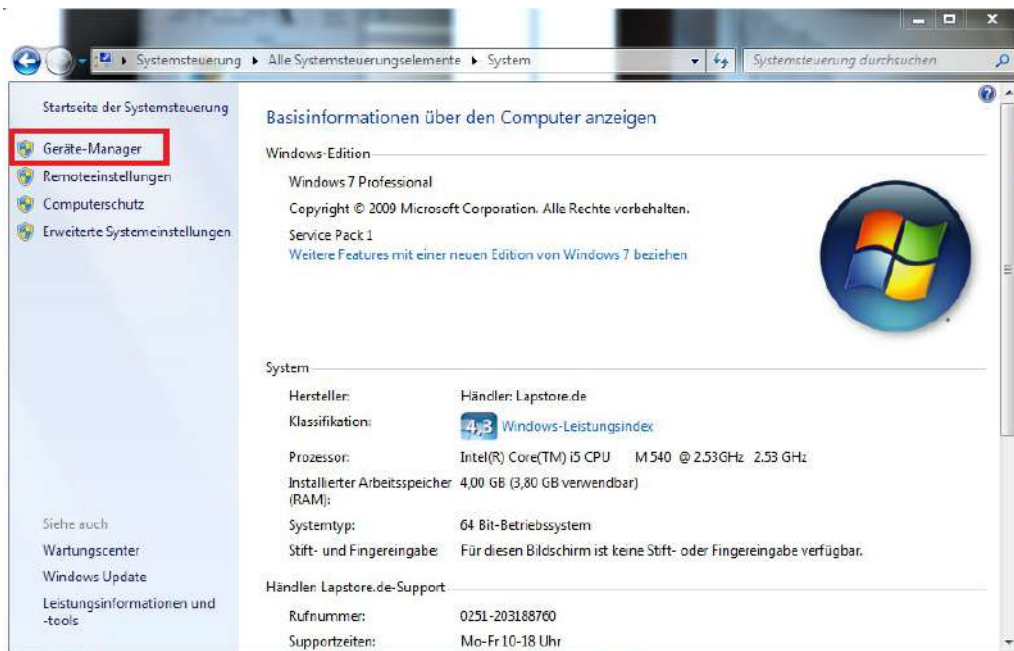
Далее пройдите в меню <Start/Пуск>, выберите <Настройки/Settings>, далее <Control Panel/Панель управления>.



Далее выберите «Система/System» и дважды нажмите на ярлык.

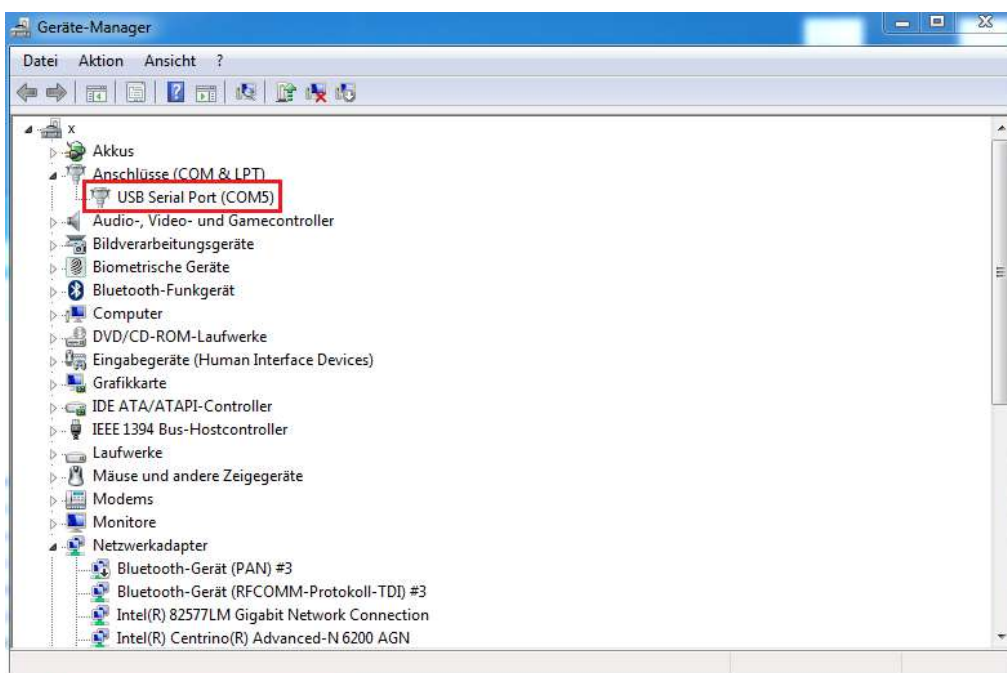


Выберите <Диспетчер устройств / Device Manager>.

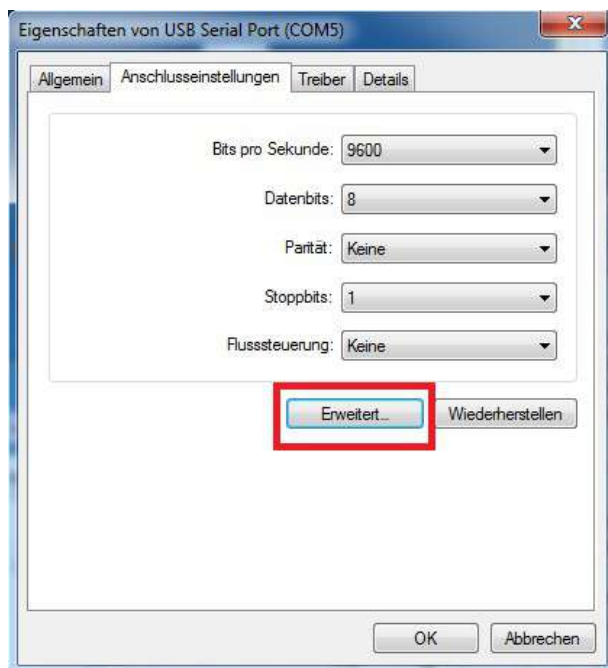


Найдите ярлык и в два клика выберите из выданных вариантов <USB Serial Port (COM ???*)>

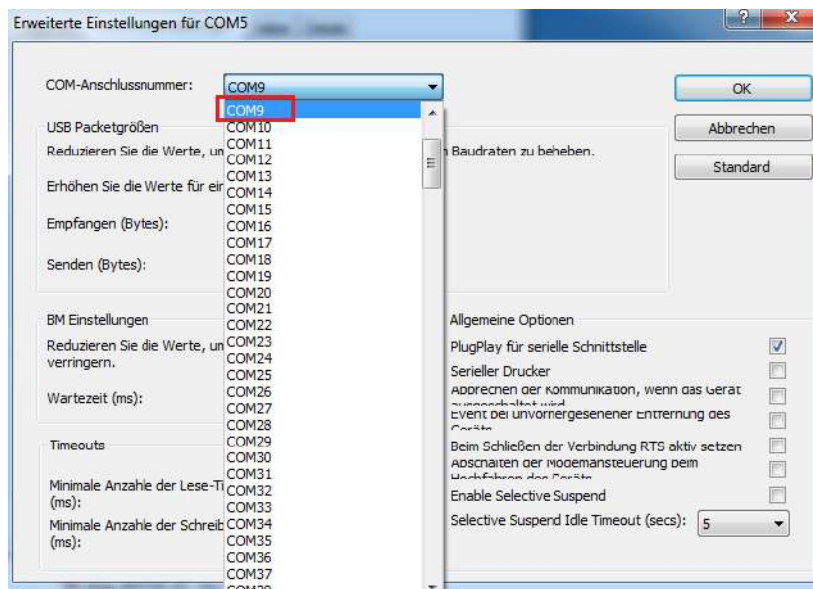
???*- нумерация может быть всегда разной. Например COM2 или COM10



Выберите вкладку <Port Settings> и кликните <Advanced>.



В окне <Advanced settings for COM ??> напротив <COM port number> выберите <COM9 (already used) *>.

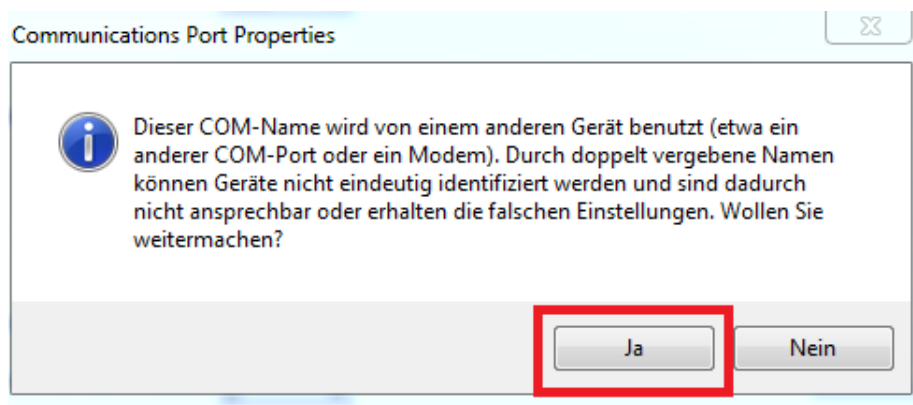


* Надписи в скобках (already used) может отсутствовать.

После выбора COM9, кликните <OK>.

Возможно, после установки вы увидите окно, в котором говорится, что порт COM9 уже используется.

Проигнорируйте данное сообщение и нажмите <Yes> или <Okay>.



Закройте окна и перезагрузите компьютер.